

Union Musicale de MARDIE BOU

Création

**Sté Musicale
de
MARDIE**

1876

Création

**Ecole de Musique
MARDIE-BOU**

1968

Création

Union Musicale

1976

LIVRET D'ACCUEIL

DE L'ECOLE DE MUSIQUE

Fonctionnement de la structure

Règlement intérieur de l'Ecole

**Programme de Formation Musicale
de la Confédération Musicale de France**

Contact Ecole : CORBIN Michel 02 38 91 44 40

Professeur Principal : Jean-Jacques HERSANT 06 86 82 95 86

Président : PICAULT Yves au 02 38 91 47 50

ou par mail à : hmb.45430@gmail.com



UDESMA 45

CONFEDERATION MUSICALE DE France

GUIDE DE SYNTHÈSE

POUR LE CURSUS DE FORMATION MUSICALE ET INSTRUMENTALE

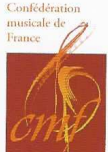
SCHEMA GENERAL PAR CYCLE

FORMATION MUSICALE ET INSTRUMENTALE

FICHES D'ACQUISITIONS PAR INSTRUMENT

PROGRAMME DETAILLE DU 1^{ER} CYCLE DE FORMATION MUSICALE

SYNTHÈSE DES ACQUIS DU 1^{ER} CYCLE DE FORMATION MUSICALE



CURSUS DE FORMATION MUSICALE de la CONFEDERATION MUSICALE DE FRANCE

Classe d'INITIATION (Eveil).

La durée et la nécessité sont laissées à l'appréciation des Ecoles de Musique

1^{ER} CYCLE (durée moyenne 4 années).

Chaque année : A la libre appréciation des écoles de musique, possibilité d'un contrôle interne ou externe sur des épreuves proposées par la CMF et communiquées aux régions, comprenant : épreuve d'écoute globale, dictées, analyse, lecture de notes, rythme et chant.

FIN DE 1^{ER} CYCLE : Evaluation souhaitée en externe (département, région ou regroupement géographique) sur les épreuves de la CMF.

2^{ème} CYCLE (durée moyenne 4 années).

Chaque année : A la libre appréciation des écoles de musique, possibilité d'un contrôle interne ou externe sur des épreuves proposées par la CMF et communiquées aux régions, comprenant : épreuve d'écoute globale, dictées, analyse, lecture de notes, rythme et chant.

FIN DE 2^{ème} CYCLE : Evaluation souhaitée en externe (département, région ou regroupement géographique) sur les épreuves de la CMF.

3^{ème} CYCLE (pouvant s'effectuer en plus ou moins 3 années).

Chaque année : A la libre appréciation des écoles de musique, possibilité d'un contrôle interne ou externe sur des épreuves proposées par la CMF et communiquées aux régions, comprenant : épreuve d'écoute globale, dictées, analyse, lecture de notes, rythme et chant.

FIN DE 3^{ème} CYCLE : CERTIFICAT DE FIN D'ETUDE MUSICALE – CFEM

Evaluation externe régionale sur les épreuves de la CMF.

HORS CURSUS

CONCOURS D'EXCELLENCE

Epreuves donnant droit à une récompense honorifique servant de préparation à l'entrée en cycle spécialisé ou de professionnalisation.

CURSUS INSTRUMENTAUX

de la CONFEDERATION MUSICALE DE FRANCE

Ce cursus passe obligatoirement par une évaluation des objectifs de fin de cycle (au delà du nombre d'années défini pour les atteindre) dans un souci de cohérence avec le schéma d'orientation pédagogique défini par le Ministère de la Culture.

La C.M.F., dévouée avant tout à la pratique musicale amateur, n'assume pas la compétence du cycle de professionnalisation.

DEFINITION DES OBJECTIFS DE FIN DE CYCLES POUR LES DISCIPLINES INSTRUMENTALES

FIN DE CYCLE INITIATION

- Découverte de l'instrument.
- Aptitude à l'apprentissage.
- Motivation.

FIN DE CYCLE 1

- Connaissance des principes de base (selon l'instrument pratiqué : embouchure, air, archet, poids du bras, aisance du corps).
- Maîtrise du son, des techniques simples, approche de la vélocité.
- Notion de méthode de travail.
- Respect des principes fondamentaux de l'expression musicale (le pourquoi des indications d'expression, la notion de phrase et de discours musical).
- L'élève doit pouvoir intégrer les classes d'orchestre et ou participer aux ensembles classés en 3^{ème} divisions des concours d'orchestres de la CMF.

FIN DE CYCLE 2 (Brevet Instrumental)

- Accession à l'autonomie instrumentale sur des œuvres simples, mais issues du grand répertoire.
- Maîtrise des principales techniques de l'instrument (vélocité, contrôle du son, de l'intonation, etc...).
- Capacité à s'intégrer dans une pratique collective en orchestre ou petit ensemble de chambre.
- Sensibilisation aux différentes esthétiques propres à l'instrument.
- Intégration dans les ensembles et ou les orchestres de niveau 2^{ème} et 1^{ère} division des concours d'orchestres de la CMF.

FIN DE CYCLE 3 (Certificat de Fin d'Etudes Musicales)

- Autonomie complète.
- Maîtrise de la globalité de la technique propre à l'instrument.
- Connaissance du répertoire et des ses œuvres représentatives.
- Capacité à réaliser un programme de récital d'un niveau « amateur éclairé ».
- Aptitude à communiquer à travers la pratique instrumentale.
- Niveau préparatoire à l'admission en cycle spécialisé, à orientation professionnelle, d'un établissement contrôlé par l'Etat.
- Le musicien peut s'exprimer dans les orchestres de division supérieure de la CMF et plus et se voir confier les solis d'orchestre.



CURSUS DE FORMATION INSTRUMENTALE de la CONFEDERATION MUSICALE DE FRANCE

Cycle Initiation (pouvant comprendre 1 ou 2 années)

Mode d' Evaluation : continue par l'enseignement et l'établissement.

Cycle I (pouvant comprendre une Formation en 4 années)

Niveau A

Niveau B

Niveau C

- Evaluation continue par l'enseignant ou l'établissement (favoriser l'évaluation en audition interne).
- Des répertoires de 5 œuvres sont proposés chaque année et renouvelés au 1/5.
- Préparation au déchiffrage dans les établissements sur des anales fournies par la C.M.F.

FIN DE 1^{ER} CYCLE

- Jury externe, examen départemental ou regroupement géographique avec :
- 1 œuvre imposée.
- 1 épreuve libre (autonomie).
- 1 épreuve de déchiffrage.

Cycle II (pouvant comprendre une Formation en 4 années)

Niveau A

Niveau B

Niveau C

- Evaluation continue par l'établissement en audition, Jury interne Ou externe.
- Réservoirs d'œuvres par année renouvelés au 1/5 chaque année.
- Pratique collective obligatoire sur attestation de l'établissement en orchestre, (harmonie, chorale,..... IL est souhaitable que l'étudiant pratique la musique de chambre.
- Préparation au déchiffrage dans les établissements sur des anales fournies par la C.M.F.

FIN DE 2^{ème} CYCLE BREVET INSTRUMENTAL

- Jury externe départemental ou régional avec :
- Communication du dossier de contrôle continu
- 1 œuvre imposée.
- 1 épreuve libre.
- Attestation de l'établissement sur la pratique collective obligatoire en orchestre, (harmonie, chorale..... IL est souhaitable que l'étudiant pratique la musique de chambre.
- 1 épreuve de déchiffrage.

Cycle III (pouvant comprendre une Formation en 2 années)

Niveau A

- Evaluation continue par l'établissement en audition, Jury interne Ou externe.
- Réservoirs d'œuvres par année renouvelés au 1/5 chaque année.
- Pratique collective obligatoire sur attestation de l'établissement en orchestre, (harmonie, chorale,..... IL est souhaitable que l'étudiant pratique la musique de chambre.

Niveau B

- Préparation au déchiffrage dans les établissements sur des anales fournies par la C.M.F.

FIN DE 3^{ème} CYCLE (CFEM)

- Jury externe Régional avec :
- Communication du dossier de contrôle continu
- 1 œuvre imposée.
- 1 programme libre (mini récital) dans une liste de choix restreint.
- Pratique collective obligatoire sur attestation de l'établissement en orchestre, (harmonie, chorale..... IL est souhaitable que l'étudiant pratique la musique de chambre.
- 1 épreuve de déchiffrage.

PRIX D'EXCELLENCE

- Concours donnant droit à une récompense honorifique servant de préparation au cycle spécialisé ou orientation professionnelle.
- Ouverture sur des préparations aux Concours Internationaux.



Le point sur la Formation musicale et instrumentale

Le cursus

Le cursus pédagogique de la Confédération Musicale de France, conçu en 3 cycles, permet de respecter le choix de chaque école dans son fonctionnement, et le rythme de l'élève en fonction de sa vitesse d'acquisition. Les cycles sont préconisés en plusieurs niveaux. Cependant, c'est le niveau à atteindre pour passer dans le cycle suivant qui est important.

Seules les épreuves de fin de cycle sont obligatoires et permettent de jalonner les études. Elles sont identiques pour tous, ce qui permet d'avoir un repère national.

Les autres épreuves ne sont proposées qu'à titre indicatif. A charge pour le directeur ou les responsables pédagogiques de l'école de gérer l'évaluation continue au sein des cycles pour atteindre l'objectif suivant: avoir un niveau cohérent aux étapes représentées par la fin de chaque cycle. Les niveaux sont indiqués A, B et C. Chaque école peut choisir ses appellations à l'intérieur des cycles en fonction de son organisation.

Bien que le fonctionnement par cycle soit de mise, nous vous présentons ici un tableau récapitulatif des deux cursus en parallèle.

Formation instrumentale	Formation musicale
<i>Cycle initiation (pouvant comprendre 1 ou 2 années)</i> Mode d'évaluation : continue par l'enseignant et l'établissement	
1^{er} cycle	1^{er} cycle
A: morceau proposé pour un contrôle (réservoir)	A: épreuves de contrôle
B: morceau proposé pour un contrôle (réservoir)	B: épreuves de contrôle (l'épreuve B est composée de l'épreuve A complétée)
C: morceau proposé pour un contrôle (réservoir)	C: épreuves de contrôle (possibilité de les diviser en C1 et C2)
Fin de 1 ^{er} cycle: 1 œuvre imposée; 1 épreuve libre (<i>autonomie</i>); Attestation de pratique collective obligatoire dans l'établissement ou hors de l'établissement (convention); 1 épreuve de déchiffrage	Fin de 1 ^{er} cycle: Epreuve d'examen non divisible
2^{ème} cycle	2^{ème} cycle
A: morceau proposé pour un contrôle (réservoir)	A: épreuves de contrôle
B: morceau proposé pour un contrôle (réservoir)	B: épreuves de contrôle (l'épreuve B est composée de l'épreuve A complétée)
C: morceau proposé pour un contrôle (réservoir)	C: épreuves de contrôle (possibilité de les diviser en C1 et C2)
Fin de 2 ^{ème} cycle: 1 œuvre imposée ; 1 épreuve libre (<i>autonomie</i>); Attestation de pratique collective obligatoire dans l'établissement ou hors de l'établissement (convention); 1 épreuve de déchiffrage.	Fin de 2 ^{ème} cycle: Epreuve d'examen non divisible
3^{ème} cycle	3^{ème} cycle
A: morceau proposé pour un contrôle (réservoir)	A: épreuves de contrôle
B: morceau proposé pour un contrôle (réservoir)	B: épreuves de contrôle
Fin de 3 ^{ème} cycle: 1 œuvre imposée ; 1 programme libre (<i>mini récital</i>); Attestation de pratique collective obligatoire dans l'établissement ou hors de l'établissement (convention); 1 épreuve de déchiffrage.	Fin de 3 ^{ème} cycle: Epreuve d'examen non divisible

Notations

Afin de se rapprocher de la notation utilisée dans l'éducation nationale, les examens sont tous notés sur 20, avec le passage à 10.

Les appréciations sont:

De 1 à 5,9 : très insuffisant; de 6 à 9,9 : insuffisant; de 10 à 12,9 : assez bien ; de 13 à 15,9: bien; de 16 à 20 : très bien (avec félicitations du jury à partir de 18).

Diplôme de fin de cycle

Pour obtenir les diplômes de fin de cycle, les élèves devront justifier des Unités de valeur (UV) suivantes:

- UV instrumentale : 10/20 (y compris avec l'épreuve d'autonomie)
- UV de formation musicale : 10/20
- UV de déchiffrage : 10/20
- UV de pratique collective régulière ou de musique de chambre : attestation du directeur musical ou 10/20

Contenu des épreuves:

Formation instrumentale: la Confédération Musicale de France propose un réservoir de cinq œuvres par niveau, permettant au professeur de choisir des morceaux pour les contrôles ou les auditions de fin d'année adaptés à la progression de l'élève, ou d'élargir sa connaissance du répertoire.

Ils ont pour but d'offrir aux écoles de musique et aux professeurs des œuvres adaptées à leur pédagogie et modulable en fonction de l'évolution plus ou moins rapide de chaque élève.

Des contrôles à l'intérieur des cycles peuvent se faire par audition ou examen. Les réservoirs seront renouvelés chaque année à 1/5^{ème}. Le morceau qui figure en haut de la liste en grisé est le nouveau morceau de l'année.

Un morceau reste imposé pour les fins de cycle, seuls examens préconisés par la Confédération Musicale de France.

Voir le détail du cursus présenté dans le numéro d'octobre 2005 du Journal de la C.M.F.

Formation musicale – Epreuves communiquées par la commission Formation musicale CMF.

Les épreuves de formation musicale font l'objet chaque année de soins particuliers et leurs rédacteurs s'efforcent d'y apporter les améliorations suggérées par nombre d'entre vous au fil des années. L'ensemble du cycle 1 est désormais construit sur le principe de l'écoute globale. Certes les tenants d'épreuves traditionnelles resteront parfois attachés à leurs dictées académiques, mais la valeur musicale des épreuves proposées ne pourra pas les laisser insensibles.

Afin de conformer les cursus de formation musicale à ceux des instruments, il a été décidé de proposer pour les cycles 1 et 2 quatre séries d'épreuves nommées A, B, C et fin de cycle.

Pour le cycle 1 :

- **Les épreuves A et B** reprennent le principe de celles précédemment données en **1^{ère} année**, sachant **que l'épreuve A reste facultative** en fonction du contexte de l'école.
- **L'épreuve C** correspond à celles données jusque là en **2^{ème} année**, certains textes proposés à titre facultatif s'adresseront aux plus avancés dans le programme.
- Celle de **fin de cycle** est conforme à celles données les années précédentes dans ce niveau.

Pour le cycle 2 : proposant encore des épreuves traditionnelles, il suit le même principe, à ceci près que **l'épreuve C** comportera comme par le passé **deux possibilités (indiquées 1/ et 2/)**, permettant selon le contexte d'effectuer ce niveau en 1 ou 2 années.

Pour le cycle 3 : deux niveaux A et B et l'épreuve de fin de cycle (Fin d'études).

Pour les barèmes, l'oral, difficile à cadrer dans des calculs trop stricts est laissé à la compétence des jurys. Nous conseillerons seulement de veiller, dans la notation, à respecter, à travers la moyenne désormais fixée à 10, un niveau réel, conforme à celui exigé précédemment par une moyenne de 13.



FICHES PEDAGOGIQUES DE FORMATION MUSICALE

La Confédération Musicale de France souhaite, en mettant à jour son guide pédagogique de formation musicale, apporter aux structures adhérentes et aux professeurs un outil leur permettant de construire un plan de formation qui tient compte de l'âge, de la durée des cours, des moyens techniques, logistiques et financiers.

Si la durée d'un cycle est prévue pour être réalisée en quatre années pour un élève moyen, il va sans dire que la progression est adaptable et peut être ralentie ou accélérée.

L'indication d'âge moyen est bien sûr également un simple repère sur un cursus et ne constitue pas une obligation.

La Confédération Musicale de France rend obligatoires les épreuves de fin de cycle qui constituent une évaluation des acquis nécessaires avant d'aborder le cycle suivant et donner droit au diplôme national de la CMF.

Les contrôles intermédiaires sont proposés afin de guider les professeurs dans l'évaluation continue.

CURSUS DES ETUDES du 1^{er} cycle

Eveil (facultatif)

Pour les enfants de grande section de maternelle ou en cours préparatoire (C.P.)

Premier cycle

de 6/7 ans jusqu'à 11/12 ans

Le cycle pouvant être étalé sur 4 années

Evaluation continue

Contrôles possibles

1^{er} niveau : A et/ou B

2^{ème} niveau : C

Examen de fin de cycle : 3^{ème} niveau

Eveil musical

Ce cours s'adresse aux enfants en grande section de maternelle ou en cours préparatoire (CP). Il a pour vocation de donner des bases rythmiques, mélodiques et vocales nécessaires à l'apprentissage ultérieur de la notation musicale.

L'enfant de cet âge ne maîtrisant pas encore l'écriture, le programme d'éveil est essentiellement sensoriel. Par des activités ludiques, le professeur pourra faire naître, à partir de tout support musical (comptines, oeuvres du répertoire, etc.), les facultés d'écoute, de mémorisation, de reproduction et d'analyse nécessaires à la pratique musicale.

Cette année d'éveil permet le passage en premier cycle de formation musicale sans trop de dépaysement.

Comme tous les degrés de l'enseignement musical, les leçons devront être préparées soigneusement,

- soit en suivant une progression pédagogique personnelle en rapport élève/professeur,
- soit en se basant sur des méthodes déjà existantes (voir littérature musicale)
- soit en mêlant les deux.

Elles doivent rester organisées, méthodiques, sans jamais se scléroser.

L'enseignement devra porter sur les points suivants :

l'écoute

- . **Identification des sons**
- . **Analyse mélodique, rythmique**
- . **Notion du binaire/ternaire**

la mémoire

- . **Mémoire auditive**
- . **Mémoire visuelle**
- . **Onomatopées (ou autres) sur cellules rythmiques**
- . **Préparation à l'audition intérieure**

le geste

- . **Dessin dans l'espace, découlant de la mélodie et du rythme**
- . **Épanouissement du corps à travers le geste musical**

la voix

- . **Jeux vocaux**
- . **Jeux polyphoniques**
- . **Improvisations**

le rythme

- . **Développement du sens rythmique**
- . **Utilisation du rythme à l'état pur sans association mélodique**
- . **Imitation de cellules**
- . **Polyphonie rythmique**

PREMIER CYCLE

écoute globale

Niveau A / B	Niveau C	Fin de Cycle
<p>Ecoute mélodique : DOM pas d'altération accidentelle Intervalles 2^{nde} à 5^{te} juste Respecter le découpage du texte (notion de phrase) Développer la mémorisation Instrumentations variées</p> <p>Ecoute rythmique : Mémorisation par phrase, tout en respectant la cellule rythmique</p> <p>Ecoute polyphonique: Par le geste, par le groupe... jusqu'à l'individualité Mélodique, rythmique ou mélodico rythmique</p> <p>Dépistage de fautes : Reconnaissance de la faute et de sa correction au niveau rythmique ou mélodique</p> <p>Analyse auditive : Toujours en relation avec le Sensoriel</p>	<p>Même démarche que le niveau précédent Ecoutes en DoM, FaM et SolM</p>	<p>Même démarche que les niveaux précédents Ecoutes en RéM, Mim et Lam</p>

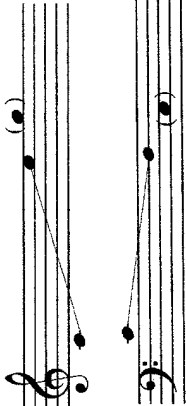
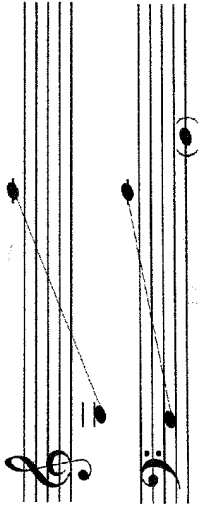
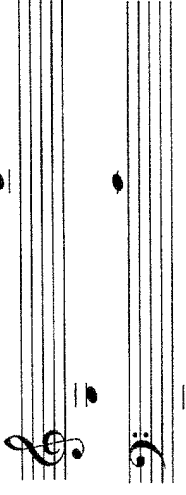
Sensoriel

Niveau A / B	Niveau C	Fin de cycle
<ul style="list-style-type: none"> . Notions de pulsation dans différents tempi . Découverte du mouvement de lent... rapide . Temps fort – temps faible . Mémorisation . Hauteur des sons (ascendant, descendant, conjoint et disjoint) . Suspensif et conclusif . Notion de polyphonie . Accord parfait et arpège de DOM . Nuances pp...ff decrescendo et crescendo . Familles instrumentales . Thème et accompagnement . Anacrouse et crouse . Canon rythmique et mélodique 	<p>Même démarche que le niveau précédent en accentuant les notions : M/m ; B/T ; Suspensif/Conclusif . Marche harmonique . Chant intérieur</p>	<ul style="list-style-type: none"> . Accords M, m . Notion de la sensible . Découverte de la gamme mineure . Travail d'intonation sur tous les intervalles simples . Anacrouse ternaire

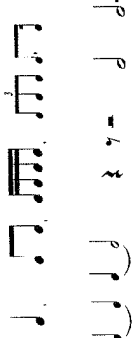
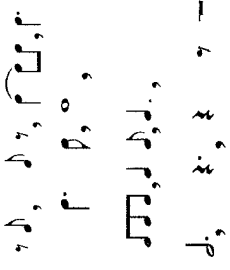

Théorie

Niveau A / B	Niveau C	Fin de cycle
<p>Application du sensoriel</p> <p>Graphisme : barre de mesure...</p> <p>Point d'orgue</p> <p>Signe de respiration</p> <p>Barre de reprise</p> <p>Note piquée, accentuée ou lourde</p> <p>Staccato legato ou détaché</p>	<p>Dénomination des intervalles simples</p> <p>Les altérations</p> <p>Reconnaissances Tonique et Dominante en DoM, FaM, et Sol M, Lam, Mim et Ré m.</p> <p>Les mesures (2, 3 ou 4 temps)</p> <p>Les formations orchestrales</p> <p>Place des ½ tons dans la gamme M</p>	<p>Chiffres indicateurs de mesure</p> <p>Qualification des intervalles simples</p> <p>Enharmonie</p> <p>½ tons diatoniques et chromatiques</p> <p>Approche des tonalités</p> <p>Construction de la gamme Majeure</p> <p>Termes des mouvements</p>

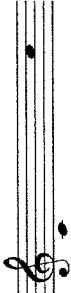
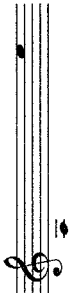
Lecture de notes

Niveau A / B	Niveau C	Fin de cycle
 <p>Les notes entre parenthèses montrent la tessiture extrême pour le niveau et restent dans un cadre facultatif.</p>	 <p>Première approche de la lecture verticale (doubles notes)</p>	 <p>Lecture d'accord jusqu'à 6 notes</p>

Lecture rythmique

Niveau A / B	Niveau C	Fin de Cycle
<p>Pour permettre une bonne approche de la lecture rythmique, toujours faire précéder la découverte sensorielle avant la lecture.</p> <p>Lectures parlées : avec ou sans onomatopées</p> <p>Lecture frappée</p> <p>Polyrythmie</p> 	 <p>Toutes liaisons binaire et ternaire</p> <p>Enchaînement de binaire à ternaire</p>	 <p>Toutes liaisons binaire et ternaire</p> <p>Enchaînement de binaire et ternaire</p>

Lecture chantée

Niveau A / B	Niveau C	Fin de cycle
<p>Do M ou mode naturel</p> <p>Tessiture :</p>  <p>Canon</p>	<p>FaM, SolM, RéM, Mim et Lam</p> <p>Avec altérations accidentelles : notion ou non de sensible</p>  <p>Polyphonie simple (2 voix, canon...) Tous les intervalles jusqu'à 8ve</p>	<p>Ecriture syllabique (vocal)</p> <p>Révision des deux niveaux précédents</p> <p>Toutes altérations accidentelles, celles-ci restant conjointes ou évidentes.</p>



Synthèse des acquis en cycle 1

Ecoute globale

Ecoute mélodique :

DoM, SolM, FaM et relatifs
Respecter le découpage du texte (notion de phrase)
Développer la mémorisation
Instrumentations variées

Ecoute rythmique :

Mémorisation par phrase

Ecoute polyphonique:

Par le geste, par le groupe... jusqu'à l'individualité
Mélodique, rythmique ou mélodico rythmique

Dépistage de fautes :

Reconnaissance et correction de fautes

Analyse auditive :

Toujours en relation avec le sensoriel

Sensoriel

- . Notions de pulsation dans différents tempi
- . Découverte du mouvement de lent... rapide
- . Temps fort – temps faible
- . Mémorisation
- . Hauteur des sons (ascendant, descendant, conjoint et disjoint)
- . Suspensif et conclusif
- . Accord parfait, accords M, m et arpège de DoM
- . Notion de la sensible
- . Découverte de la gamme mineure
- . Travail d'intonation sur tous les intervalles simples
- . Nuances pp...ff decrescendo et crescendo
- . Familles instrumentales
- . Thème et accompagnement
- . Anacrouses et crouse
- . Marche harmonique
- . Notion de polyphonie
- . Canon rythmique et mélodique
- . Chant intérieur

Théorie

Application du sensoriel
Graphisme : barre de mesure...
Point d'orgue
Signe de respiration
Barre de reprise
Note piquée, accentuée ou lourée
Staccato legato ou détaché
Dénomination des intervalles simples
Qualification des intervalles simples
Les altérations
Reconnaissances Tonique et Dominante en DoM, FaM, et Sol M, Lam, Mim et RéM.
Place des ½ tons dans la gamme M
½ tons diatoniques et chromatiques
Enharmonie
Approche des tonalités
Construction de la gamme Majeure
Les mesures (2, 3 ou 4 temps)
Chiffres indicateurs de mesure
Les formations orchestrales
Termes des mouvements

Lecture rythmique

Rythmes binaires

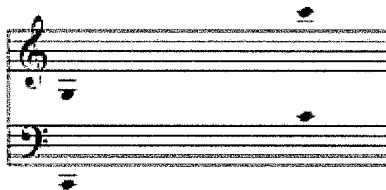


Rythmes ternaires



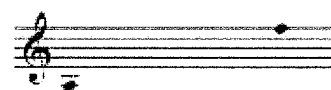
Toutes liaisons binaires et ternaires
Enchaînement de binaire à ternaire

Lecture de notes



Lecture d'accord jusqu'à 6 notes

Lecture chantée



Polyphonie simple (2 voix, canon...)
Tous les intervalles jusqu'à 8ve
Ecriture syllabique (vocal)
Toutes altérations accidentelles, celles-ci restant conjointes ou évidentes.

FICHES D'ACQUISITIONS DE FIN DE CYCLE SERVANT AU CONTROLE CONTINU PAR INSTRUMENTS

**Accordéon
Basson
Clavecin
Cor d'Harmonie
Guitare
Mandoline
Piano
Trombone
Violon**

**Alto
Batterie
Clavier –Synthé
Flûte à Bec
Harpe
Orgue Classique
Percussions
Trompette-Cornet-Bugle
Violoncelle**

**Basse Electrique
Clarinette
Contrebasse à Cordes
Flûte Traversière
Hautbois
Orgue Electrique
Saxophone
Tuba- Saxhorn**

ELLES SONT TELECHARGEABLES SUR LE SITE DE LA CMF